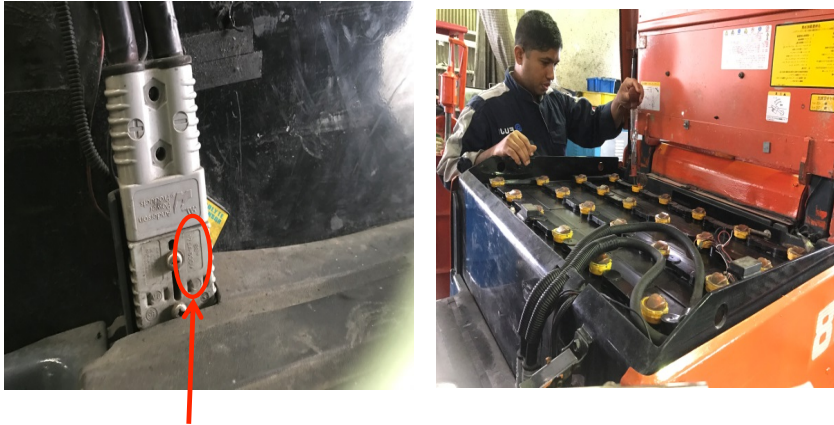


①スチーム洗車+バッテリー液補充

②バッテリー充電後、バッテリー測定

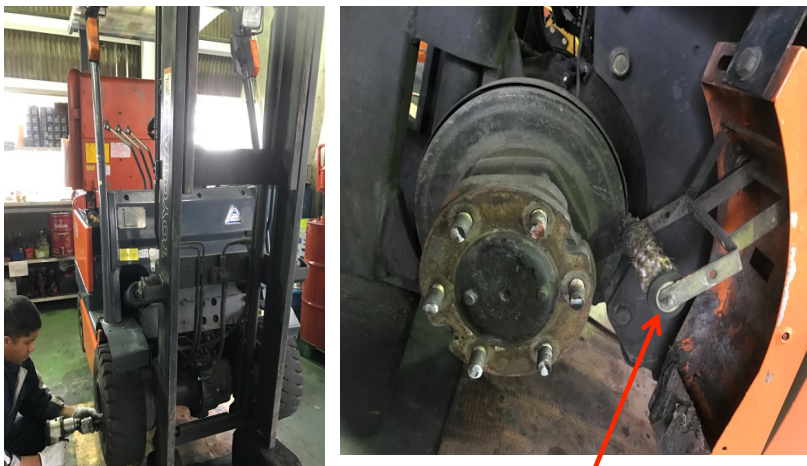


コネクター種類はここに記載されている(175Ah600V)

③ジャッキアップ

④Fタイヤを外す

※ローラーは、泥などタイヤの汚れを落とす為の物





ローラー

⑤ディファレンシャルのギアオイルを抜く

※廃オイルが垂れないよう、下のキャップを締めるときはブレーキクリーナーで拭く



廃オイル

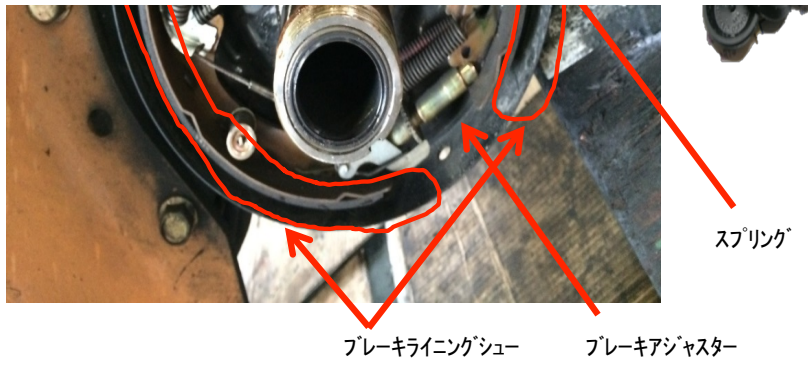
⑥ブレーキをばらす

※エアーを抜いてブレーキシューを組み立てやすくしておく



※ブレーキドラムの名称





⑦ピストンの中のサビをとる

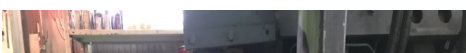


⑧シューが当たる箇所(8箇所)にグリスを塗る
※塗らないとキーキー音が鳴る為

⑨ブレーキアジャスター調整

⑩ブレーキを組みなおし、レバーのあそびを確認

⑪ブレーキ調整
※アジャスターを締め、下から3つくらい戻す



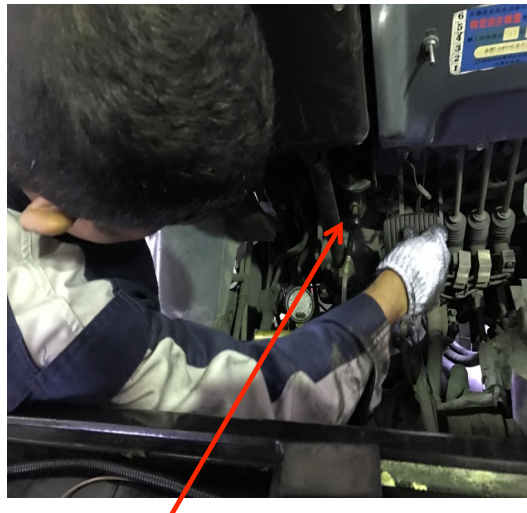


⑫ブレーキオイル補充/ブレーキのエア抜き

※エア抜きは、タイヤの左右2ヶ所とマスターシリンダー1ヶ所 計3ヶ所！

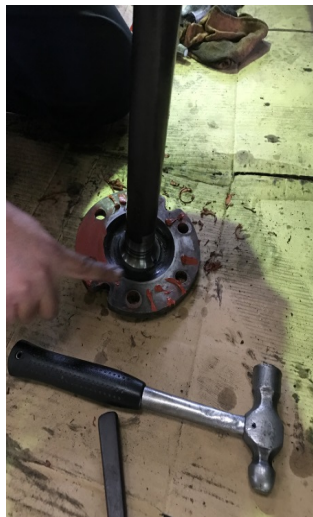


ブレーキオイル



マスターシリンダー

⑬古いシャフトパッキン(液体)を削ぎ落とし、新しく塗る



削ぎ落とし中



塗ってる最中

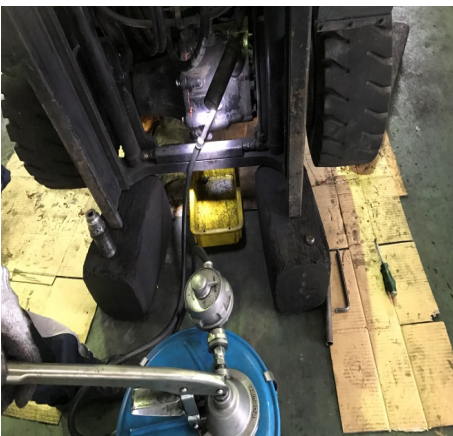


塗った後

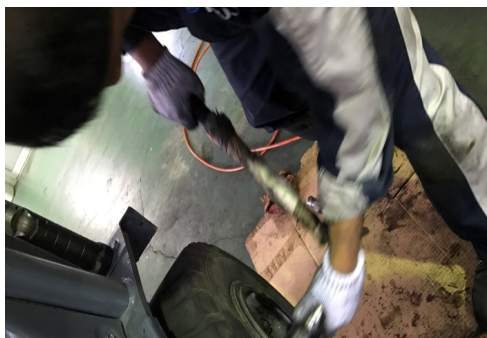
⑭タイヤ装着

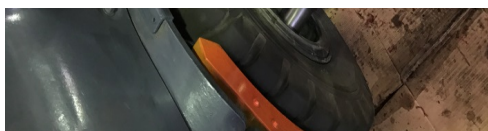


⑮ギヤオイル交換



⑯トルクレンチでサイドブレーキがきちんと効いているか確認
※200目一杯にして確認





⑰タイヤの色塗り(4輪全て)



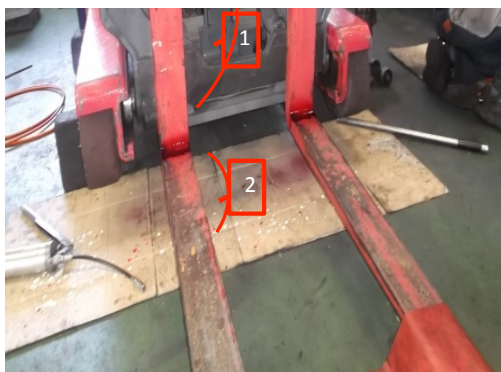
⑱各部グリスアップ/チェーンにオイルを注す



⑲フォークの厚み点検

※1の部分の厚みを測ってから2の部分測る2の部分が1より5mm以上減っていたら営業に報告)





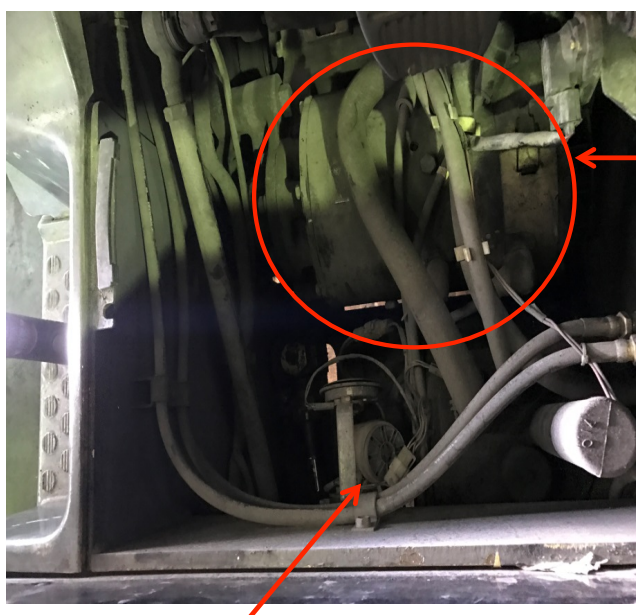
⑳ モーターブラシ点検をするため、エアーで埃を飛ばす



㉑ モーターブラシ点検

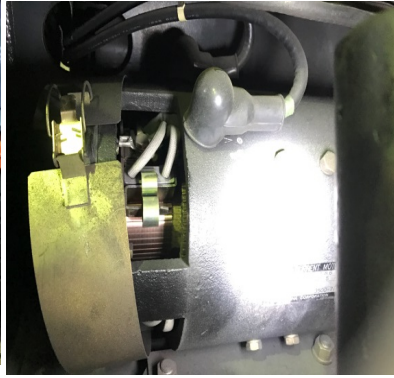
※ホルダーが出っ張っていたらブラシ良好

※ブラシ有・・・DC/ブラシ無・・・AC

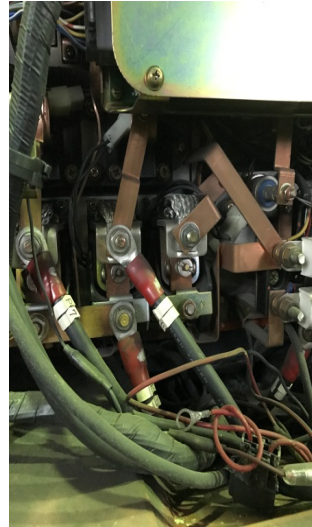
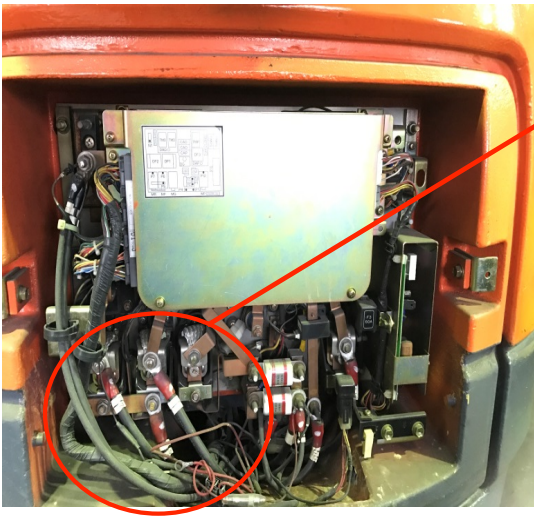


ドライブモーター

ハワステーター

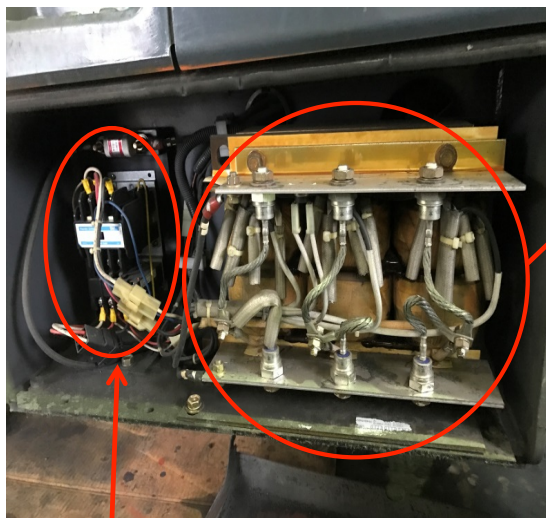


油圧モーター



※コンダクター

拡大図



ブレーカー

サーキット

※サーキット・・・バッテリーから電力が流れてきて車体の司令塔的役割を持つ

試運転をして、年次検査終了！